

Gesamtlösungen rund ums Holz

Kompetent, zuverlässig und nachhaltig



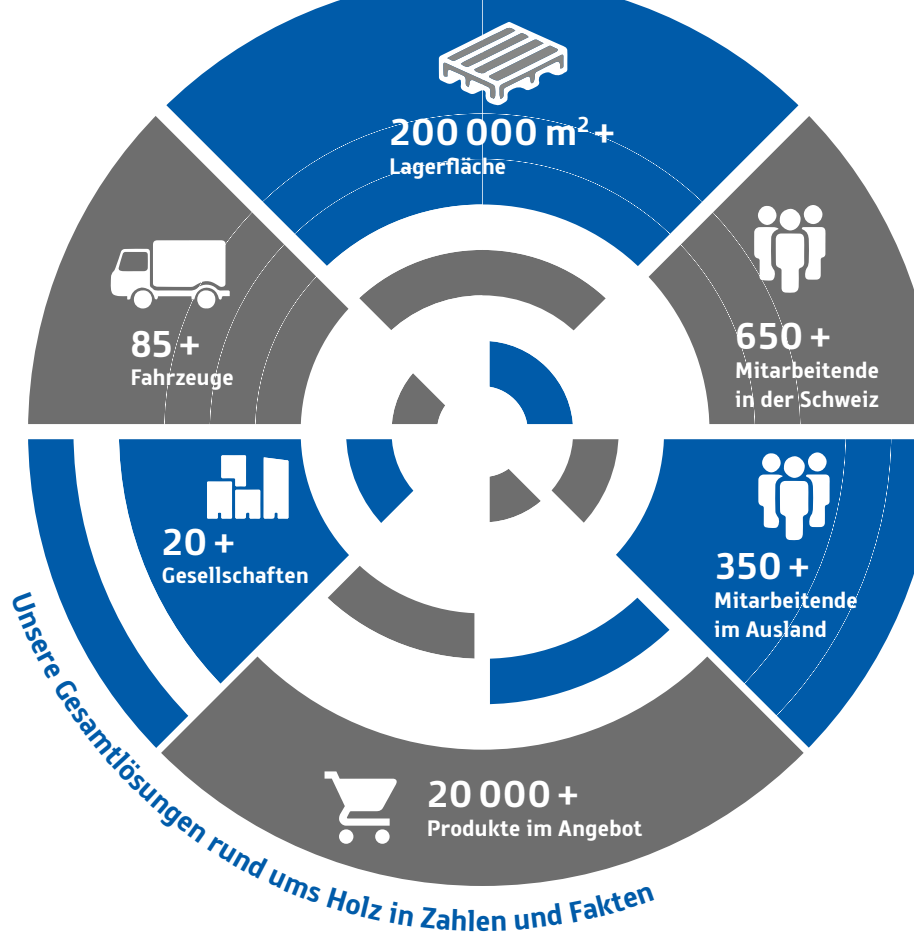
Ihr Partner für Gesamtlösungen rund ums Holz

Die Bedürfnisse und die Zufriedenheit unserer Partner für die Bereiche **konstruktiver Holzbau, dekorativer Innenausbau** und **Boden** stehen zusammen mit den Wünschen unserer Kunden stets an erster Stelle. Durch unsere nationale und internationale Ausrichtung mit verschiedenen Partnerfirmen erschliessen wir neue Märkte und bauen unser Angebot aus. Als Kuratle Group vereinen wir mit unserer Kernkompetenz für **Gesamtlösungen rund ums Holz** mehrere Gesellschaften unter einem Dach. Mit diesem Synergienutzen in **Handel, Produktion und Logistik** schneiden wir Leistungen individuell auf Kunden zu. Grundlage hierfür ist die Mission der Kuratle Group. Mit ihr setzen wir Kundenwünsche um – kompetent, zuverlässig und nachhaltig.

Die Mission der Kuratle Group:

« Die Kuratle Group als Ecosystem bietet Gesamtlösungen rund ums Holz – kompetent, zuverlässig, nachhaltig. »





Kompetent

Die kundenorientierte Kompetenz für Gesamtlösungen rund ums Holz lässt sich wie folgt aufgliedern: Mit unserem Know-how haben wir stets **ganzheitliche** Lösungen für Kunden im Angebot. Zugleich erfolgt die Bearbeitung im Sinne unserer Auftraggeber **lösungsorientiert**. Und wir verbinden zwei Welten miteinander, da wir **regional** und **international** für Kunden da sind.

Zuverlässig

In Sachen Zuverlässigkeit gibt es eine Orientierung an drei Punkten: Erstens zeigen wir für Kunden unser volles **Engagement**. Zweitens leben wir jeden Tag die **Begeisterung** für Holz und unsere Faszination für diesen Werkstoff. Auf dieser Grundlage haben wir drittens über Jahrzehnte hinweg eine **Erfahrung** aufgebaut, von der Kunden profitieren.

Nachhaltig

Nachhaltigkeit ist für uns keine leere Worthölse. Zur nachhaltigen Ausrichtung des Unternehmens verpflichtet uns der nachwachsende Rohstoff Holz. Mit einer langjährigen Tradition haben wir ein Gespür für Aufgaben, die noch vor uns liegen. Deswegen gehen wir stets **zukunftsorientiert** zum Schutz von Wald, Holz und Umwelt vor. Wir planen und agieren **verantwortungsvoll** unter Berücksichtigung von Umweltfaktoren. Und es wird grosser Wert auf ein **partnerschaftliches** Miteinander gelegt.




Regionaler Partner, globaler Player

Als international agierende Drehscheibe für den Werkstoff Holz bleibt das Familienunternehmen Kuratle Group mit Hauptsitz im **schweizerischen Leibstadt** seinen Wurzeln treu. Mit insgesamt fünfzehn Standorten in der Schweiz erreichen uns Kunden auf kurzem Wege. Auch im **Ausland** sind wir vertreten. Hier arbeiten wir auf Kundenwunsch mit unterschiedlichen Partnern zusammen.





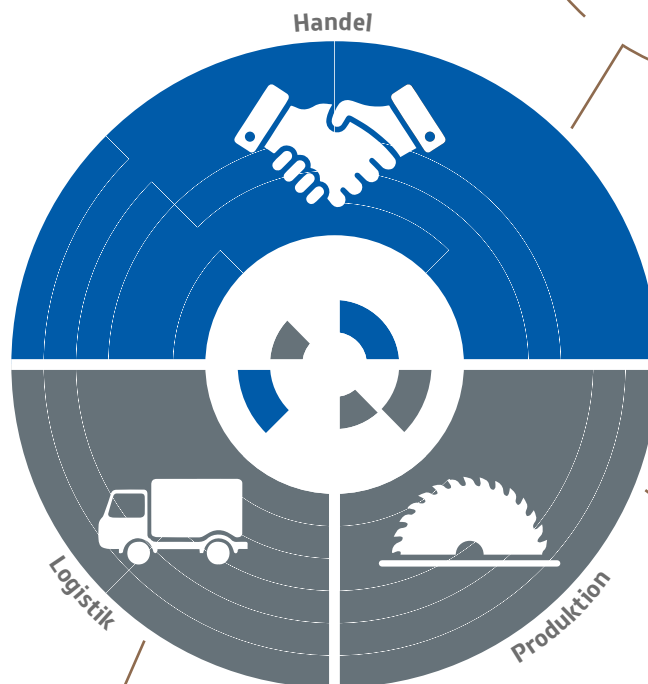
Mit den Gesamtlösungen rund ums Holz in Handel, Produktion und Logistik stehen bei der Kuratle Group die Kunden im Vordergrund. 

Leistungen, die Kundenwünsche bedienen

Wir schätzen den **Werkstoff Holz** und alles, was damit zusammenhängt. Deswegen engagieren wir uns in der gesamten Wertschöpfungskette. Um ein breites Sortiment an Holzwerkstoffen für den modernen Holzbau anzubieten, identifizieren wir **Trends** von morgen und passen unser **Sortiment** laufend an aktuelle Marktbedürfnisse an. Das umfassende Angebot reicht von der breit aufgestellten Produktpalette an Bau- und Holzwerkstoffen, der industriellen Vorfertigung, Beratungs- und Engineerings-Dienstleistungen bis hin zu kompletten Logistiklösungen. Die Kunden der Kuratle Group kommen aus dem verarbeitenden Handwerk und der Industrie, der Planung und der Architektur sowie dem Fachhandel und den Baumärkten. Im Objektbereich beraten wir Architekten, Generalunternehmen und Planer sowie in den Showrooms auch private Bauherren.

Dienstleistungen vom Handel über die Produktion bis hin zur Logistik

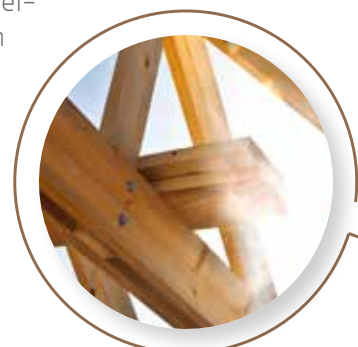
Kunden wünschen sich Lösungen in drei Bereichen: Sie möchten **Bau- und Holzwerkstoffe erwerben**, benötigen es in der passenden **Form** und möchten auf **Lager und Spedition** zurückgreifen. Mit unseren Gesamtlösungen rund ums Holz in Handel, Produktion und Logistik decken wir diese Kundenbedürfnisse umfassend ab.



Produkte finden leicht gemacht: Handel

Mit unserem breiten **Sortiment** von namhaften Herstellern aus dem In- und Ausland ermöglichen wir Kunden eine optimale Auswahl. Kunden finden bei uns als Händler alle relevanten Marken. Um Kundenwünsche individuell zu erfüllen, stimmen wir unsere Dienstleistungen in allen Einzelschritten aufeinander ab. Hierzu zählt auch eine fachkundige persönliche **Beratung**. Unser ausgewogenes Angebot finden Kunden in **Baumärkten** und im ausgewiesenen **Fachhandel**.

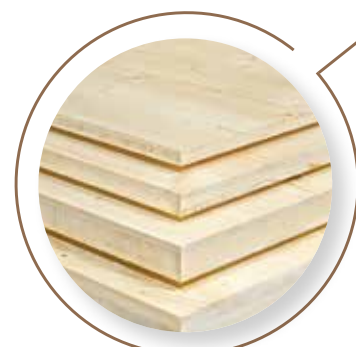
Die optimale Produktbeschaffung im Namen unserer Kunden erreichen wir auf zweierlei Wegen. Für unsere Kunden pflegen wir den direkten Draht zu renommierten Produzenten in den Segmenten Bauwerkstoff, Holzwerkstoff und Bodenbeläge. Unser Portfolio bereichern wir aber auch bedarfsgerecht mit unseren Eigenmarken. Das Wissen, das dadurch entsteht, nutzen wir für unsere innovative Produktentwicklung sowie für unsere Gesamtlösungen rund ums Holz – stets präzise auf individuelle Ansprüche zugeschnitten und exakt in der Ausführung.



Holzbau



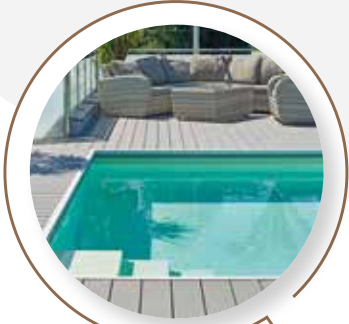
Platten dekorativ



Platten roh



Auf dieses Sortiment vom Boden bis zum Dach treffen unsere Kunden:



Terrassen



Boden



Dämmstoffe



Fassaden



Türen



Akustik

Eigenmarken der Kuratle Group:

FARO PARQUET

FARO HARDWOOD

FARO TERRACE

FARO CERAMIC

FARO LAMINATE

swissline

worky

NOVATOP
CLEVERLY DESIGNED

BARRIQUE
LTHOLZ

STRONG SPC

FIXED

SLY

FLOORART
PARQUETRY

INDO

LACASA
create it

(professional)
by CLEAF

acous



« Unsere Lösungen rund um Holzbaukonstruktionen sind so breit wie die Wünsche unserer Kunden. »»

Wenn alles passen soll: Produktion

Unseren Kunden bieten wir auch in der Produktion ganzheitliche Angebote. In der industriellen Vorfertigung profitieren unsere Partner von fertigen Einzelteilen und erhalten dadurch ihre Gesamtlösung rund ums Holz aus einer Hand.

Lösungen von A bis Z: Vom Abbund bis zum Zuschnitt

Hightech-Abbund – effizient und just in time

Durch effiziente Synergienutzung profitieren unsere Kunden von einem abgerundeten Angebot aus Holzwerkstoffen, Abbund und Logistik. Mit den zwei Abbundanlagen **Hundegger Robot Drive** und **Weinmann WBS 140** erhalten unsere Kunden sämtliche Abbundleistungen vom einfachen Vordach bis hin zum komplexen Mehrfamilienhaus. Dickenhobelungen, Oberflächenbehandlungen sowie Lieferung und Montage von Befestigungsmitteln runden unser gesamtes Dienstleistungsangebot ab. Im Sinne unserer Kunden bewältigt das motivierte Team mit jahrelanger Erfahrung im Umgang mit Abbundanlagen jede noch so harte Herausforderung.



Zuverlässiger Partner in industrieller Vorfertigung

Mit unseren eigenen **Bearbeitungen** und **Zuschnitten** können wir flexible und kundenorientierte Vorfertigungen in den unterschiedlichsten Fertigungstiefen bieten. Zu unserer Kernkompetenz gehört die schnelle, exakte Auftragsabwicklung, termingerechte Lieferung, Beratung sowie das Bereitstellen und Ausführen von individuellen, massgeschneiderten Lösungen.

Vorfertigung, Montage, Einsatz: Verbundteile bis an die Baustelle

Kunden finden mit unserem einzigartigen **Holz-Beton-Verbundsystem** innovative Lösungen für den Bau der Zukunft. Die herausragenden Eigenschaften von Beton in Bezug auf Tragfähigkeit, Brandwiderstand und Schallisolation treffen auf eine materialeffiziente und somit ressourcenschonende Bauweise mit Holz. Die mit patentierter Technik hergestellten Fertigteile werden direkt an die Baustelle geliefert.



Schnell, vernetzt, zuverlässig: Logistik

Mit unserer hauseigenen **Logistik** bieten wir vielfältige Lösungen für Lagerung und Transport. Ob Abholung im Ausland, Verzollung, Lagerung, Kommissionierung, Konfektionierung oder Auslieferung von Waren – die Kuratle Group bietet Gesamtlösungen rund ums Holz. Auch in der Logistik.

Unsere Logistik-Dienstleistungen sind stets in der Nähe. An zahlreichen Standorten bieten wir die Möglichkeit, die Waren in unseren Hallen zu lagern. Hierzu stellen wir eine Lagerfläche von 200 000 m² zur Verfügung. Das garantiert eine breite Auswahl an Produkten, eine hohe Verfügbarkeit und kurze Lieferfristen.

Auf der Strasse unterwegs: Transport

Unser moderner **Fuhrpark** erfüllt Kundenwünsche schnell und effizient – mit Fahrzeugen vom Kleintransporter über Solofahrzeuge mit Stapler und Kran, Mitnahmestapler und Hebebühnen bis hin zu Aufliegern mit Kran. Vom 7,5- bis zum 40-Tonner mit diversen Anhängern ist unsere Fahrzeugflotte für individuelle Kundenwünsche bestens ausgerüstet. Für unsere Kunden übernehmen wir Komplettladungen, transportieren Stückgut oder führen besonders schnelle Touren durch. Gleichzeitig achten wir auf einen umweltschonenden Transport.

Ware sicher aufbewahrt: Lager

So vielfältig wie beim Transport: Auch unsere **Lagerkapazitäten** haben wir an den vielfältigen Wünschen unserer Kunden ausgerichtet. Beispielsweise nehmen wir grossflächiges Lagermaterial entgegen und lagern dies bei uns. Unsere Kragarmlager, unsere Blocklager oder unsere Palettenlager bieten die optimalen Rahmenbedingungen hierfür. Nahe beim Kunden: Unsere kompetenten Logistikprofis stehen an den Standorten Leibstadt, Bern, Buchs, Füllinsdorf, Märstetten, Sins, Niederbipp und Farvagny-le-Petit für einen sicheren und effizienten Betrieb ein.

Lagerverwaltungs- und Lagerführungssystem (LFS)

Mit dem Lagerverwaltungs- und Lagerführungssystem (LFS) optimieren wir die Prozesse für Kunden. Die Gesamtlösungen rund ums Holz werden in allen Gesellschaften der Kuratle Group digitalisiert.



Zukunftstrends: Holzbauweise und Digitalisierung

Um unseren Kunden auch in Zukunft Gesamtlösungen rund ums Holz zu liefern, achten wir auf Trends, Innovationen und Zukunftstechnologien.

Der Holzbauweise gehört die Zukunft

Konstruktionen komplett aus Holz, die bis vor Kurzem noch undenkbar schienen, werden mehr und mehr bei modernen Bauvorhaben umgesetzt. Auch in diesem Bereich spielt die Kuratle Group eine wichtige Rolle. Wir stellen unseren Kunden die notwendigen Bau- und Holzwerkstoffe zur Verfügung, bieten ihnen aber auch die entsprechenden Engineerings-Dienstleistungen.

Digitalisierung in der Holzbranche

Ein weiterer Zukunftstrend besteht in der Digitalisierung von Arbeitsprozessen. Das gilt auch für die Holzbranche. **Online-Konfiguratoren** in unserem digitalen Servicebereich ermöglichen schnell, einfach und effizient das passende Produkt für individuelle Projekte in der benötigten Stückzahl zu finden. Planung leicht gemacht heisst es im **Design Studio**: Anschauen, wie unsere Produkte später einmal in realen Wohnsituationen aussehen werden – hier ist es möglich. Unseren Kunden verschaffen wir mit **Planungsprogrammen** wie CadWork oder Sema unkomplizierte Möglichkeiten, Arbeitsprozesse zu digitalisieren, zu vereinfachen und Zeit zu sparen. Schnittstellen wie diese Onlinetools sind eine willkommene Gelegenheit für unsere Partner, digitale und analoge Welten miteinander zu verbinden.





Informationstransfer und Wissensnetzwerk

Um das Angebot für Kunden zu erweitern, knüpfen wir als Drehscheibe für den Werkstoff Holz stets neue Kontakte und bauen **Netzwerke** auf. Vor allem durch unsere intensive **Zusammenarbeit mit Verbänden** und **Fachhochschulen** bilden wir eine wichtige Schnittstelle zu neuen Trends, Entwicklungen und relevantem Know-how. Aus diesen vertrauensvollen Partnerschaften entstehen häufig neue Produkt- oder Markenideen. Mit Innovationen werden bestehende Bedürfnisse bedient und neue Märkte erschlossen.

Durch unser umfangreiches Netzwerk bieten wir unseren Kunden Gesamtlösungen rund ums Holz. Wir arbeiten mit Branchenverbänden, Fachhochschulen oder Universitäten zusammen und sichern dadurch einen hohen **Wissenstransfer**. Die Zusammenarbeit mit Herstellern hilft dabei, Produkte gezielt an Marktbedürfnissen auszurichten.

Bauherren, Architekten, Studierende und Dozierende besuchen mit unserer jährlich stattfindenden **Wood Conference** in Kapstadt eine international angesehene Wissensplattform zur Förderung des nachhaltigen Bauens mit Holz in Südafrika.

Nachhaltige Gesamtlösungen rund ums Holz

Als weltweit agierendes Familienunternehmen leben wir die **ganzheitliche** Umsetzung von umweltfreundlichen und ressourcenschonenden Aspekten. Unser Nachhaltigkeitskonzept setzen wir auf verschiedenen Ebenen um:

- Wir nutzen Holz von Produzenten aus **zertifizierten Wäldern**.
- Neue Gebäude errichten wir in **Holzbauweise**. Beim Ausbau bestehender Gebäude setzen wir beispielsweise auf neue Ladestationen für eine verbesserte Elektromobilität, sparsame LED-Beleuchtungen oder Solaranlagen.
- Den ökologischen Fussabdruck stets im Blick halten wir unsere **Transportwege** so kurz wie möglich. Auch investieren wir laufend in unsere LKW-Flotte. So entsprechen unsere Fahrzeuge neusten Anforderungen.
- **Produktionsabfälle** nutzen wir, um mit diesen unsere Standorte zu beheizen.
- Mit der Pflanzaktion **«Mein Baum»** unterstützen wir die Aufforstung von Schweizer Wäldern nachhaltig.

Nachhaltigkeit in Zahlen & Fakten

Bei den **Neu- und Umbauten** auf unseren Firmenarealen werden durch den Einsatz von Holz und Holzwerkstoffen 9853 Tonnen CO₂ auf viele Jahre hinaus gebunden und der Atmosphäre entzogen. Zum Vergleich: Ein 40 Tonnen schwerer LKW kann dafür über 8 Millionen km zurücklegen.



Unsere Photovoltaik-Anlagen produzieren jährlich 1.52 GWh Strom und speisen einen Überschuss von 0.76 GWh ins Netz ein.



Mit Weitsicht handeln

Mit Weitsicht zu handeln ist einer unserer **ökonomischen** Grundsätze. Deshalb achten wir auf eine langfristige und wettbewerbsfähige Unternehmensführung.



Nachhaltigkeit ist für uns keine leere Worthölse. Die ganzheitliche Umsetzung von umweltfreundlichen und ressourcenschonenden Aspekten leben wir als weltweit agierendes Familienunternehmen mit jeder einzelnen Faser. In der Praxis nutzen wir unser Qualitätsmanagementsystem nach ISO 9001 und unser internes Kontrollsystem. Damit überprüfen wir die Herkunft des Grundmaterials, halten gesetzliche Vorgaben ein und erreichen unsere langfristigen Ziele. Und vor allem: Damit bieten wir unseren Kunden Artikel an, die einen nachhaltigen Herstellungsprozess durchlaufen haben.

Was wir bei uns auf den Prüfstand stellen, ist der verantwortungsvolle Umgang mit dem natürlichen und nachwachsenden Rohstoff Holz. Deswegen beschaffen wir Holzwerkstoffe bevorzugt bei Produzenten, die Holz aus zertifizierten Wäldern verarbeiten. Das belegen die Zertifizierungen nach FSC®, PEFC und Schweizer Holz: Produkte mit diesen Siegeln stammen aus verantwortungsvoll bewirtschafteten Wäldern. Und sie erfüllen die Forderungen nach Rückverfolgbarkeit sowie die geforderte Einhaltung von Umweltnormen.



Das Schmetterling-Gütesiegel

Produkte mit dem Schmetterling-Label «Emissionsarme Holzwerkstoffe» erfüllen die Anforderungen zur Reduktion der Schadstoffkonzentration in Innenräumen. Sie werden bei renommierten Bau- und Umweltchemie-Instituten auf flüchtig organische Emissionen (VOC) geprüft.

Produziert aus Schweizer Holz

Um die Natur zu schützen und Ressourcen zu schonen, handeln wir regional. Das Holz in unserem Sortiment «Produziert aus Schweizer Holz» kommt zu 66 bis 100 Prozent aus dem Schweizer Wald. Das fördert die Absatzmengen im Schweizer Wald und deckt die Nachfrage nach Holzwerkstoffen auf dem heimischen Markt ab.

ch-holz.ch



Die Kuratle Group als Arbeitgeber

650 mal Verbundenheit zum Holz: **650 Mitarbeitende** sind die treibende Kraft hinter der Erfolgsgeschichte der Kuratle Group. Weltweit gesehen sind es sogar über 1000. Im Bewusstsein, dass motivierte Mitarbeitende die Qualität garantieren, die unsere Kunden erwarten, investieren wir in zeitgemässe Infrastruktur und **fortschrittliche Arbeitsbedingungen**. Diese Massnahmen unterstützen Mitarbeitende im Tagesgeschäft, bieten Perspektiven und motivieren zu langjähriger Firmenzugehörigkeit.

Die drei Werte der Kuratle Group als Arbeitgeber

Der erste Wert, den wir als Arbeitgeber leben, besteht in der Kultur des **Miteinander und Füreinander**. Hier zeigt sich unser Spirit als Familienunternehmen in einer Kommunikation auf Augenhöhe mit regelmässigem Austausch.

Der zweite Wert ist, dass unsere Mitarbeitenden Platz zum **Gestalten und Handeln** haben. Motivierte Mitarbeitende garantieren eine gleichbleibend hohe Qualität unserer Gesamtlösungen – damit wiederum erfüllen wir das Vertrauen, das unsere Partner in uns stecken.

Unseren dritten Wert als Arbeitgeber bilden **Nachhaltigkeit und Dynamik**. Veränderung ist für uns immer auch eine Veränderung hin zu mehr Nachhaltigkeit. Zusammen mit unseren Mitarbeitenden entwickeln wir uns stetig weiter.

Aus- und Weiterbildung von Kompetenzen

Die **Kuratle Academy** bietet massgeschneiderte Schulungen für Mitarbeitende. Wissen wird geteilt und Kompetenzen werden entwickelt. So erreichen wir eine Lernkultur, die uns hilft auf Veränderungen zu reagieren, Bedürfnisse wahrzunehmen und als innovativer Arbeitgeber mit Perspektive voranzugehen.

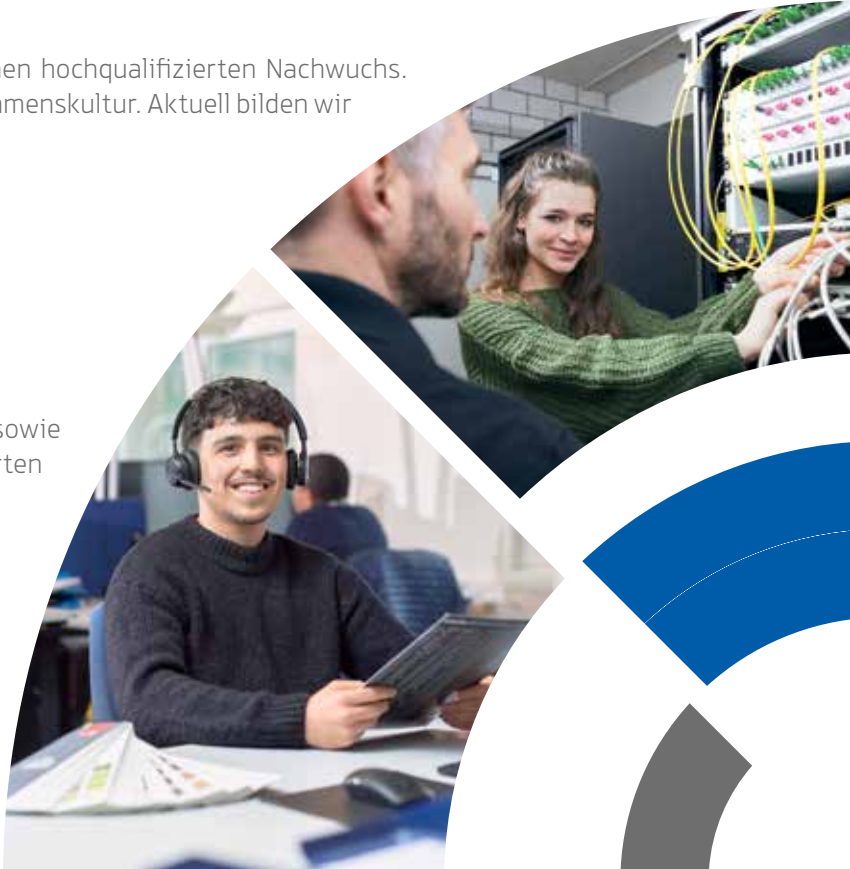
Ausbildung begreifen wir als Chance für einen hochqualifizierten Nachwuchs. Diesen zu fördern gehört zu unserer Unternehmenskultur. Aktuell bilden wir in folgenden Bereichen aus:

- Logistiker:in
- Holzbearbeiter:in
- Kauffrau / Kaufmann
- Mediamatiker:in
- ICT-Fachfrau / -Fachmann
- Polygraf:in

Zurzeit bilden wir insgesamt 22 Lernende sowie eine Trainee an sechs verschiedenen Standorten aus (Stand 09/2023).

Weiter entwickelte die Kuratle Group in Zusammenarbeit mit der Berner Fachhochschule ein einzigartiges Angebot. Dies in Form von drei Praktika auf modularer Basis. Es richtet sich an Studierende in den Studiengängen:

- HF Holztechnik
- Bachelor of Science / Holztechnik
- Master of Science / Wood Technology



**Die Kuratle Group
als Arbeitgeber**





Wir schreiben Geschichte

Als Alfred Kuratle 1955 die Einzelfirma Kuratle AG in Laufenburg im Aargau gründete, konnte er nicht ahnen, dass er damit den Grundstein für die heutige Kuratle Group legen würde. 1974 trat sein Sohn George Kuratle in den Familienbetrieb ein und übernahm den elterlichen Betrieb zu Beginn der 1990er Jahre – ein wegweisender Schritt bis heute.

George Kuratle erkannte früh, dass der Markt Produkte und Dienstleistungen nachfragte, die ein einzelner Handelsbetrieb nicht erfüllen konnte. In der Folge kam es zu Zusammenschlüssen und Integrationen. Die Firma wuchs. Mit Entscheidungen wie diesen war die Basis gelegt, um Marktbedürfnisse zukünftig auf den Punkt genau zu befriedigen.

Getreu dem Firmencredo, den Kunden Gesamtlösungen rund ums Holz in Handel, Produktion und Logistik anzubieten, expandierte das Unternehmen schliesslich ins Ausland.

Meilensteine im Überblick

1955 Am 1. April gründet Alfred Kuratle eine Einzelfirma in Laufenburg.

1974 George Kuratle tritt in das Familienunternehmen ein.

1994 Inbetriebnahme des neuerrichteten Holzwerkstoffzentrums (HWZ AG) in Leibstadt.

1998 Die HWZ AG übernimmt die Geschäftstätigkeit der Kuralit AG.

2002 Gründung der DIY-Wood AG mit Sitz in Oensingen.

2004 Gründung der Meier Logistik AG, Leibstadt.

2007 Gründung Topwood Trading GmbH mit Sitz in DE-Geislingen.

1955

1994

2002

1982 Gründung der Kuralit AG, Leibstadt.

1989 George Kuratle übernimmt die Geschäftsführung der Kuratle AG, Laufenburg.

1999 Zusammenschluss der Firmen Kuratle AG und Jaecker AG.

2008 Verselbständigung der BUZ AG, Leibstadt.

2009 Gründung der HWZ International AG, Alpnach Dorf.

Roger Kuratle tritt in das Familienunternehmen ein.

Unser Engagement für unsere Kunden

Die Wünsche der Kunden sowie der Markt änderten sich permanent. Produkte im Innenausbau erreichten eine immer grössere Vielfalt. Im Holzbau wurden sie zunehmend anspruchsvoller. Auch die Nachfrage nach Bausystemen erlebte einen Aufschwung. All dies hat auch die Kuratle Group im Blick gehabt und sich permanent für Entwicklungen am Markt offengehalten und diese mitgeprägt.

Es war die Verbundenheit zum Holz und die Faszination für Holz als Werkstoff, die zu einem immer grösseren Engagement von George Kuratle führte. So fanden neue Sortimente, Produktgruppen und Dienstleistungen ihren Platz unter dem Dach der Kuratle Group. Eigenmarken, zugeschnitten auf die Wünsche der Kunden, wurden entwickelt – und das Marketing, um den direkten Draht zur Zielgruppe zu halten, erlebte Schritt für Schritt seinen Ausbau.

Ausblick in die Zukunft

Die Kuratle Group schreibt ihre Familiengeschichte fort. Die dritte Generation ist bereits im Betrieb etabliert. Im Januar 2020 hat Roger Kuratle die Funktion als CEO der Kuratle Group von seinem Vater übernommen. Zusammen mit Schwester Corinne und Bruder Fabian führt er die Geschicke des Familienunternehmens im Sinne seines Vaters weiter und stellt den Kunden weiterhin ins Zentrum der unternehmerischen Entwicklung.



Bildquelle: CH Media/Alex Spichale

2010 Gründung der HWZ International SA (Pty) Ltd. Camps Bay, Cape Town, ZA und Integration der Woodag International GmbH, Österreich.

Fabian Kuratle tritt in das Familienunternehmen ein.

2015 Inbetriebnahme der Kuratle Academy.

2016 Inbetriebnahme des HIT (Holz im Tragwerk) Leibstadt.

2019 HWZ International AG: Expansion Fachhandel Österreich und Deutschland.

HTA Mittelland GmbH, Leibstadt: Produktionsaufnahme Abbundleistungen.

2023 Eröffnung des neuen Lager- und Logistikzentrums in Farvagny-le-Petit in Holzbauweise mit Lagersoftware LFS.

2014

2014 Zusammenschluss Kuratle & Jaeger AG und Hiag Handel AG.

Corinne Kuratle tritt in das Familienunternehmen ein.

2020

2020 Roger Kuratle übernimmt ab dem 1. Januar die Funktion als CEO der Kuratle Group AG.

Gründung der KG Management AG, Leibstadt, und der Wilma Vertrieb AG, Niederbipp.

Die neugegründete Firma Leuba Hiag SA bearbeitet den Westschweizer Markt.



Kontakt

Kuratle Group AG
Bahnhofstrasse 311
5325 Leibstadt
T +41 58 470 60 60

info@kuratlegroup.com
kuratlegroup.com



Folgen Sie uns auf:

